

Clave

1187

1. Descripción del producto:

Lima de diamante para afilado

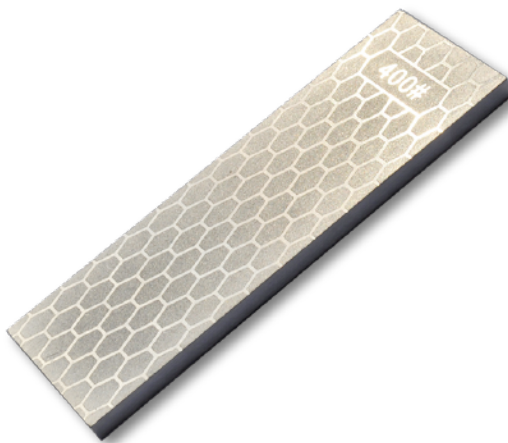
Dimensiones (in): 7 x 2-3/8 x 5/16"

Dimensiones (mm): 180 x 60 x 8

Especificación: Lima de diamante 400/1000

Abrasivo: Diamante electrodepositado

Tamaño de grano: 400/1000



Uso manual

1. Aplicación

- Ideal para el afilado de cuchillos, navajas, bisturios, cutters y otras herramientas de corte.

2. Instrucciones de operación

- Para uso en húmedo o seco.
- Monte en la base plástica de la clave 1180 y proceda a efectuar la operación.
- Afile a lo largo de la herramienta, primero por la parte del grano grueso (400) y asiente por la parte del grano fino (1000).

3. Manejo

- Maneje la lima con precaución para prevenir golpes o caídas que puedan dañarla, mermando así la vida útil del producto.

4. Almacenamiento

- La lima debe almacenarse en condiciones libres de humedad, polvo y suciedad, de preferencia en su empaque original, sin estar expuesta por largos periodos a superficies calientes, frías o mojadas.

5. Unidades de empaque

- Caja con una pieza.